



Akce: ZŠ Hrabina - Snížení energetické náročnosti - MŠ Ostravská			
Zhotovitel: ASA EXPERT A.S. ZNALECTVÍ, PORADENSTVÍ, PROJEKČNÍ STUDIO		Adresa zhotovitele: Lešetínská 626/24 719 00 Ostrava-Kunčice IČ: 27791891 DIČ: CZ27791891	Kontakt zhotovitele: http: www.asaexpert.cz e-mail: info@asaexpert.cz tel./fax: 596 110 035
Razítko, podpis:	Zodpovědný projektant: Podpis: tel: 728 574 665 Ing. Veronika Kratochvil		Č. zakázky: 24/062 Datum: 12/2024
	Vypracoval: Ing. Veronika Kratochvil		
	Autorizovaný inženýr projektu: Ing. Jan Lampa	Kontroloval: Ing. Jan Lampa	Formát: A4, A3
	Stupeň: Dokumentace pro stavební povolení		Část: D.1.1 - Architektonicko-stavební řešení
Datum:	Výkres: KNIHA DETAILŮ		Měřítko: 1:5, 1:10 Č. v.: D1.1.c-01

SEZNAM SCHÉMAT DETAILŮ

- 1) ÚPRAVA PARAPETU OKENNÍHO OTVORU S NOVOU VÝPLNÍ
VNITŘNÍ PARAPET- DŘEVOTŘÍSKOVÁ DESKA
- 2) ÚPRAVA OSTĚNÍ OKENNÍHO OTVORU S NOVOU VÝPLNÍ
VNITŘNÍ PARAPET- PLASTOVÁ KOMŮRKOVÁ DESKA
- 3) ÚPRAVA OSTĚNÍ OKENNÍHO OTVORU S NOVOU VÝPLNÍ
+ DETAIL PŘIPOJENÍ VNĚJŠÍHO PARAPETU NA OSTĚNÍ
- 4) ÚPRAVA NADPRAŽÍ OKENNÍHO OTVORU S NOVOU VÝPLNÍ
- 5) PŘÍKLAD ŘEŠENÍ ATIKY- ASFALTOVÁ KRYTINA
- 6) PŘÍKLAD ŘEŠENÍ DILATAČNÍ ATIKY U SOKLU- ASFALTOVÁ KRYTINA
- 7) DETAIL U STŘEŠNÍ VPUSTI- KRYTINA Z FOLIE mPVC
- 8) PŘÍKLAD ŘEŠENÍ ATIKY- KRYTINA Z FOLIE mPVC
- 9) DILATAČNÍ ATIKA - SKLADBA STŘEŠNÍHO PLÁŠTĚ - KRYTINA Z FOLIE mPVC
- 10) ÚPRAVA OSTĚNÍ DVEŘNÍHO OTVORU S NOVOU VÝPLNÍ
- 11) ÚPRAVA NADPRAŽÍ DVEŘNÍHO OTVORU S NOVOU VÝPLNÍ
- 12) ÚPRAVA PRAHU DVEŘNÍHO OTVORU S NOVOU VÝPLNÍ
DVEŘE NA NÁKLADOVÉ RAMPĚ (ČÁST A)
- 13) ÚPRAVA OZUBU NA FASÁDĚ- ČÁST A
- 14) KOTVÍCÍ BOD ZÁCHYTNÉHO SYSTÉMU
PRO BETONOVÉ KONSTRUKCE (SCHÉMA)
- 15) ZATEPLENÍ SOKLU U TERÉNU

ŘEZ:



LIST 2

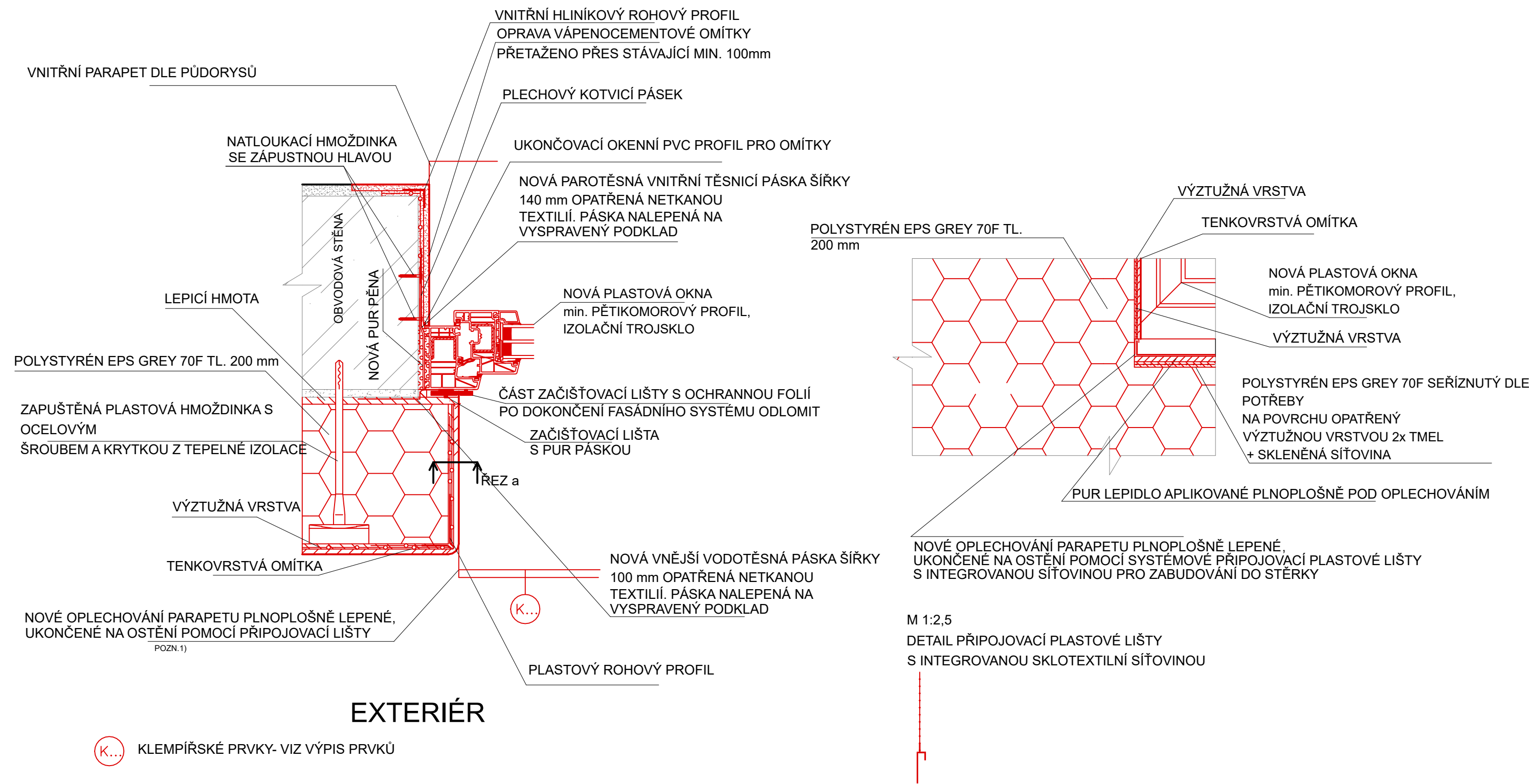
SPECIFIKACE PRVKŮ A MATERIÁLŮ VIZ. TECHNICKÁ ZPRÁVA D.1.1.a A VÝPIS PRVKŮ.

DET 2: ÚPRAVA OSTĚNÍ OKENNÍHO OTVORU S NOVOU VÝPLNÍ
+ DETAIL PŘIPOJENÍ VNĚJŠÍHO PARAPETU NA OSTĚNÍ

PŮDORYS:

INTERIÉR

ŘEZ a:



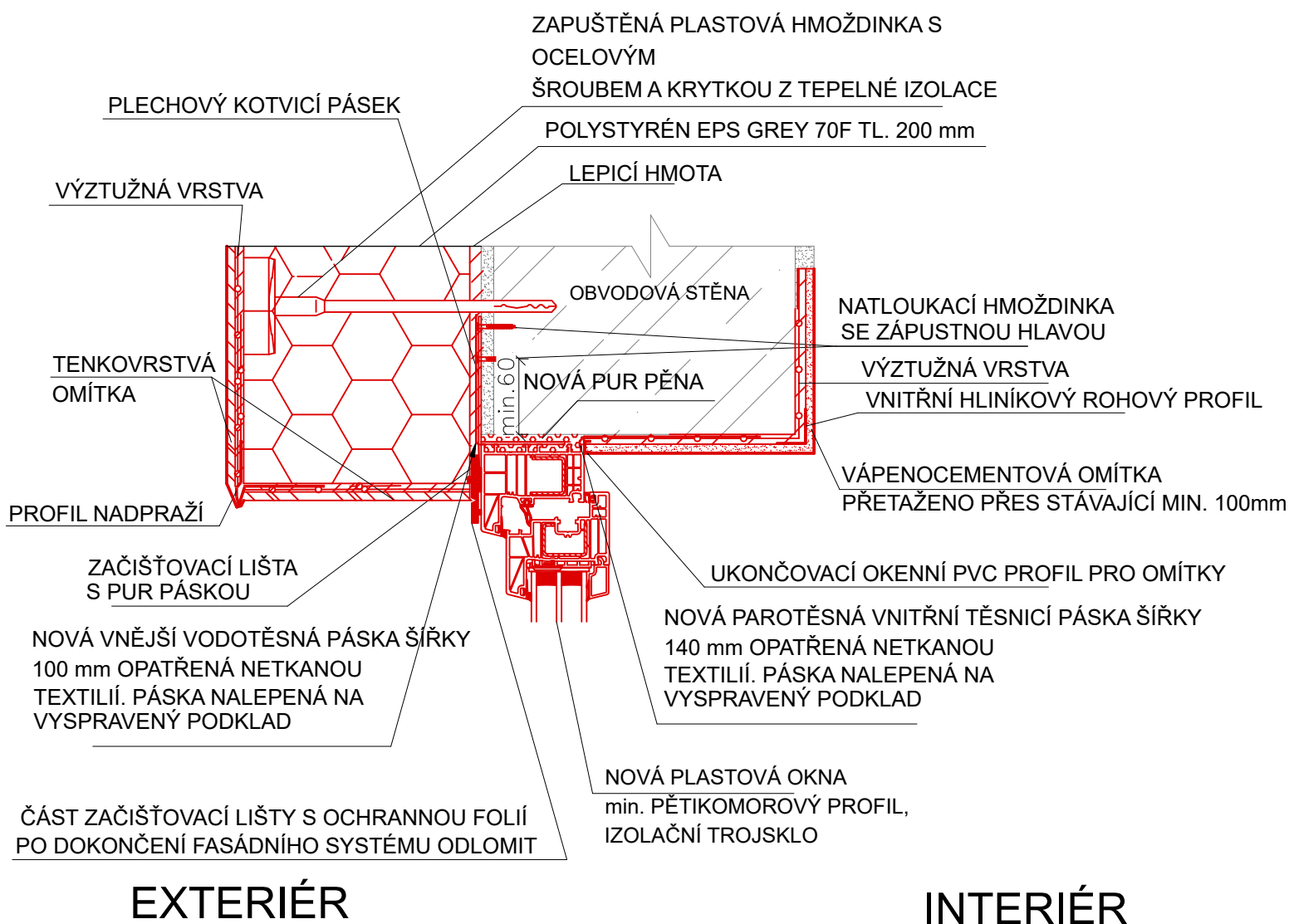
POZNÁMKY:

1) PŘIPOJOVACÍ LIŠTA S INTEGROVANOU SÍŤOVINOU PRO NAPOJENÍ NA VÝZTUŽNOU VRSTVU OSTĚNÍ.
SPECIFIKACE PRVKŮ A MATERIÁLŮ VIZ. TECHNICKÁ ZPRÁVA D.1.1.a A VÝPIS PRVKŮ.

MĚŘÍTKO: 1:5
LIST 3

DET 3: ÚPRAVA NADPRAŽÍ OKENNÍHO OTVORU S NOVOU VÝPLNÍ

ŘEZ:



POZNÁMKA:

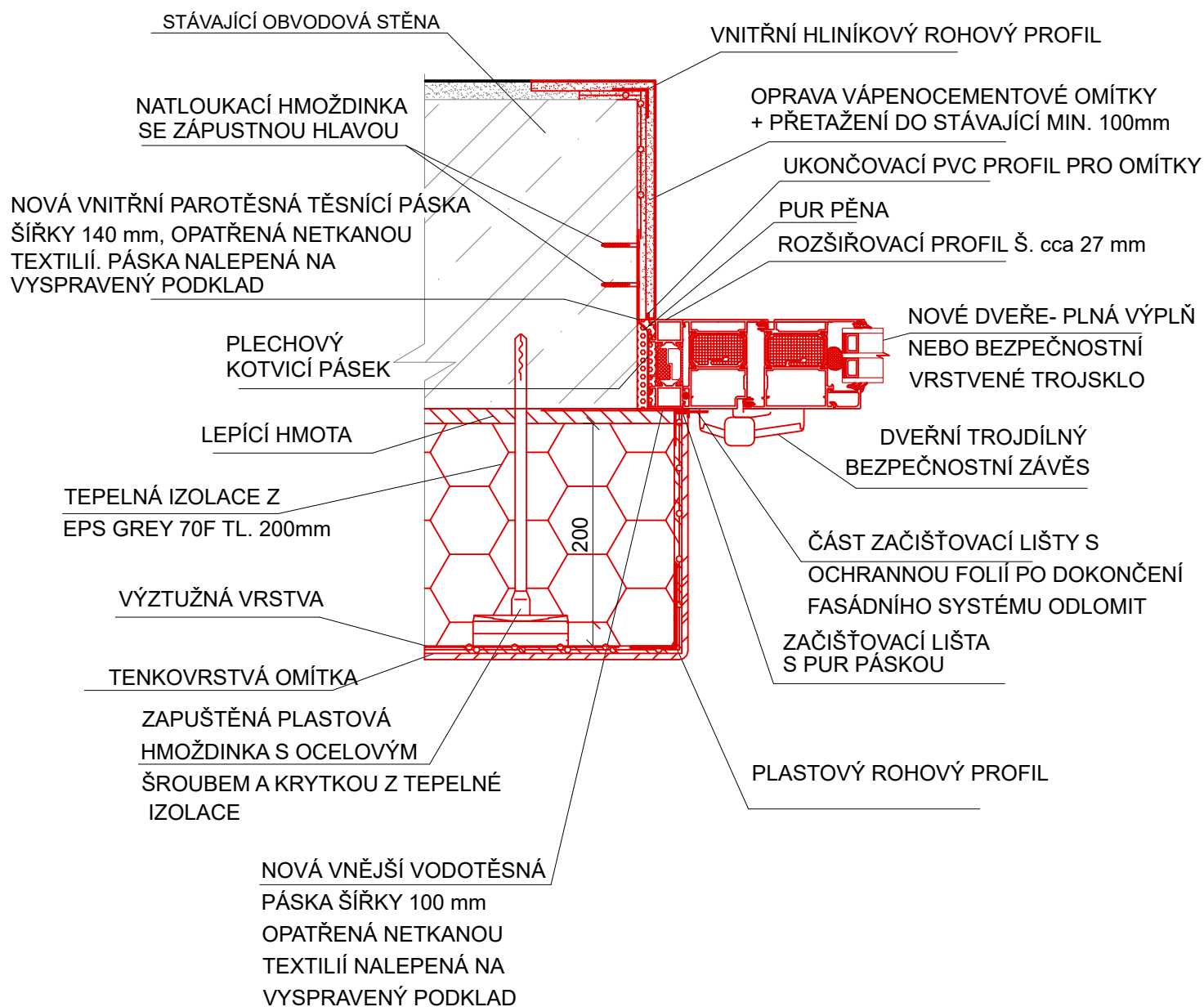
SPECIFIKACE PRVKŮ A MATERIÁLŮ VIZ TECHNICKÁ ZPRÁVA D.1.1.a A VÝPIS PRVKŮ.

MĚŘÍTKO: 1:5

LIST 4

DET 4: ÚPRAVA OSTĚNÍ DVEŘNÍHO OTVORU S NOVOU VÝPLNÍ

INTERIÉR



EXTERIÉR

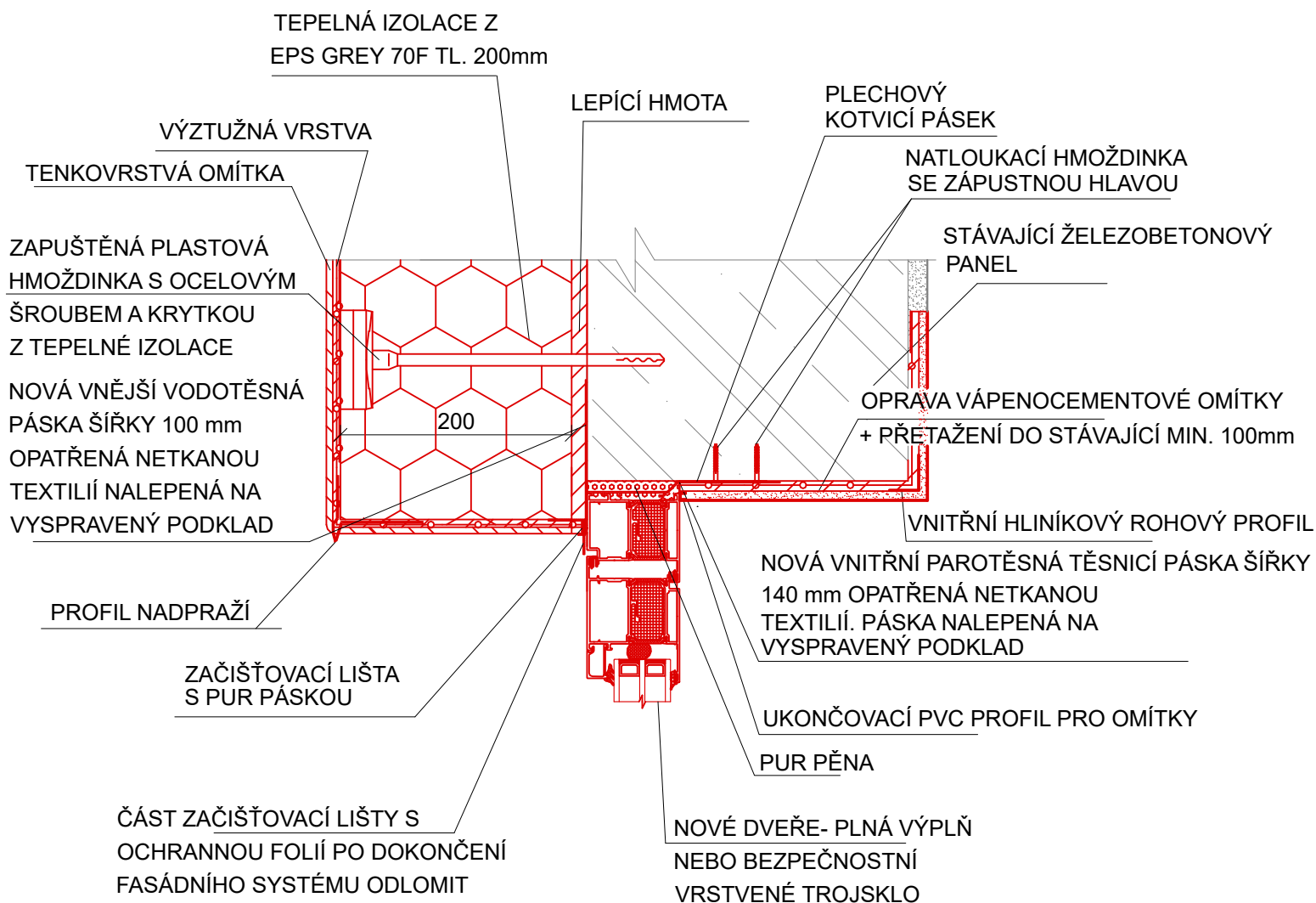
POZNÁMKA:
SPECIFIKACE PRVKŮ A MATERIÁLŮ VIZ. TECHNICKÁ ZPRÁVA D.1.1.a A
VÝPIS PRVKŮ.
PLASTOVÉ DVEŘE BUDOU ŘEŠENY OBDOBNĚ.

MĚŘÍTKO: 1:5
LIST 5

DET 5: ÚPRAVA NADPRAŽÍ DVEŘNÍHO OTVORU S NOVOU VÝPLNÍ

EXTERIÉR

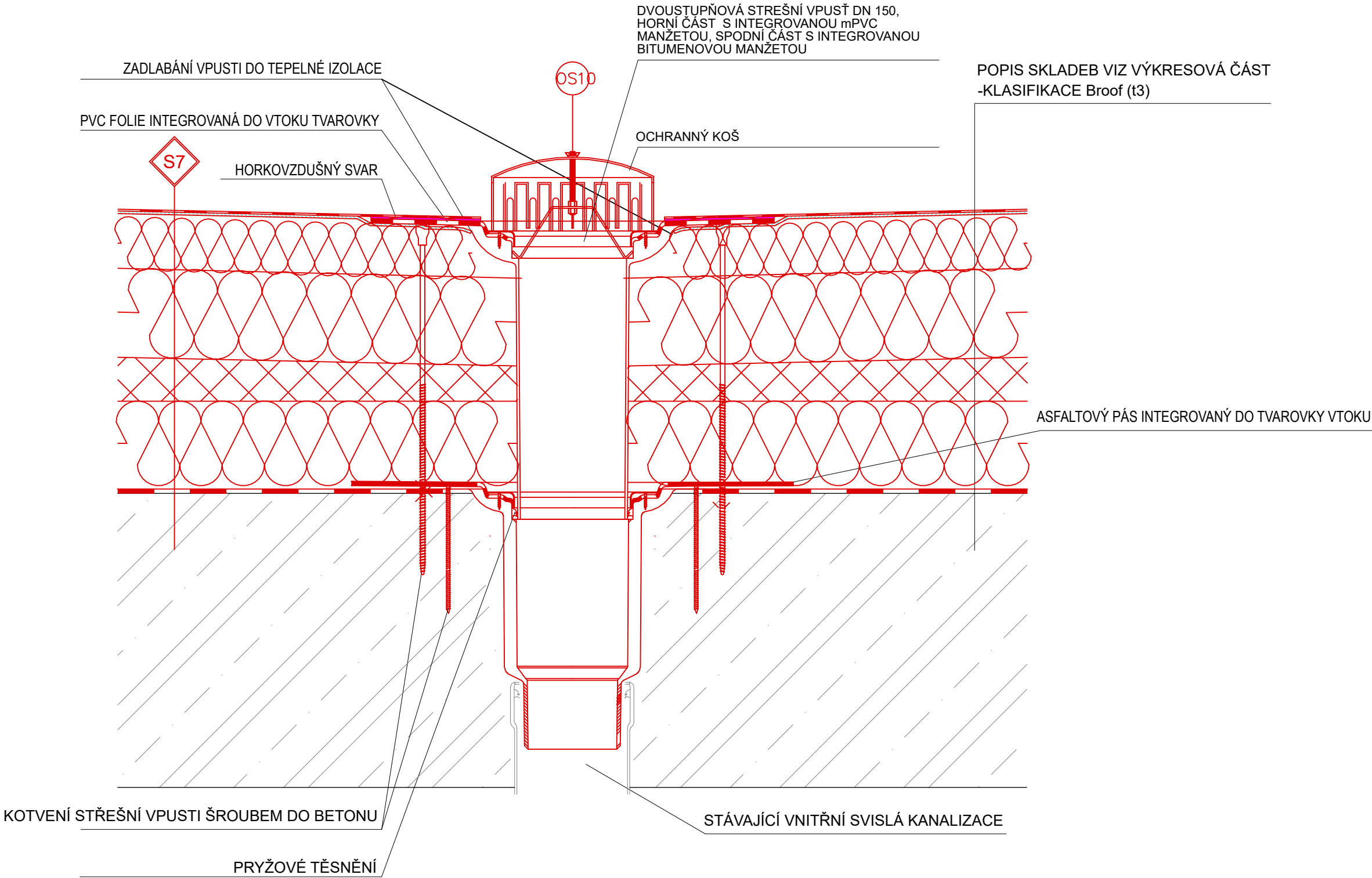
INTERIÉR



POZNÁMKA:
SPECIFIKACE PRVKŮ A MATERIÁLŮ VIZ. TECHNICKÁ ZPRÁVA D.1.1.a A
VÝPIS PRVKŮ.
PLASTOVÉ DVEŘE BUDOU ŘEŠENY OBDOBNĚ.

MĚŘÍTKO: 1:5
LIST 6

DET 6: DETAIL U STŘEŠNÍ VPUSTI- KRYTINA Z FOLIE mPVC

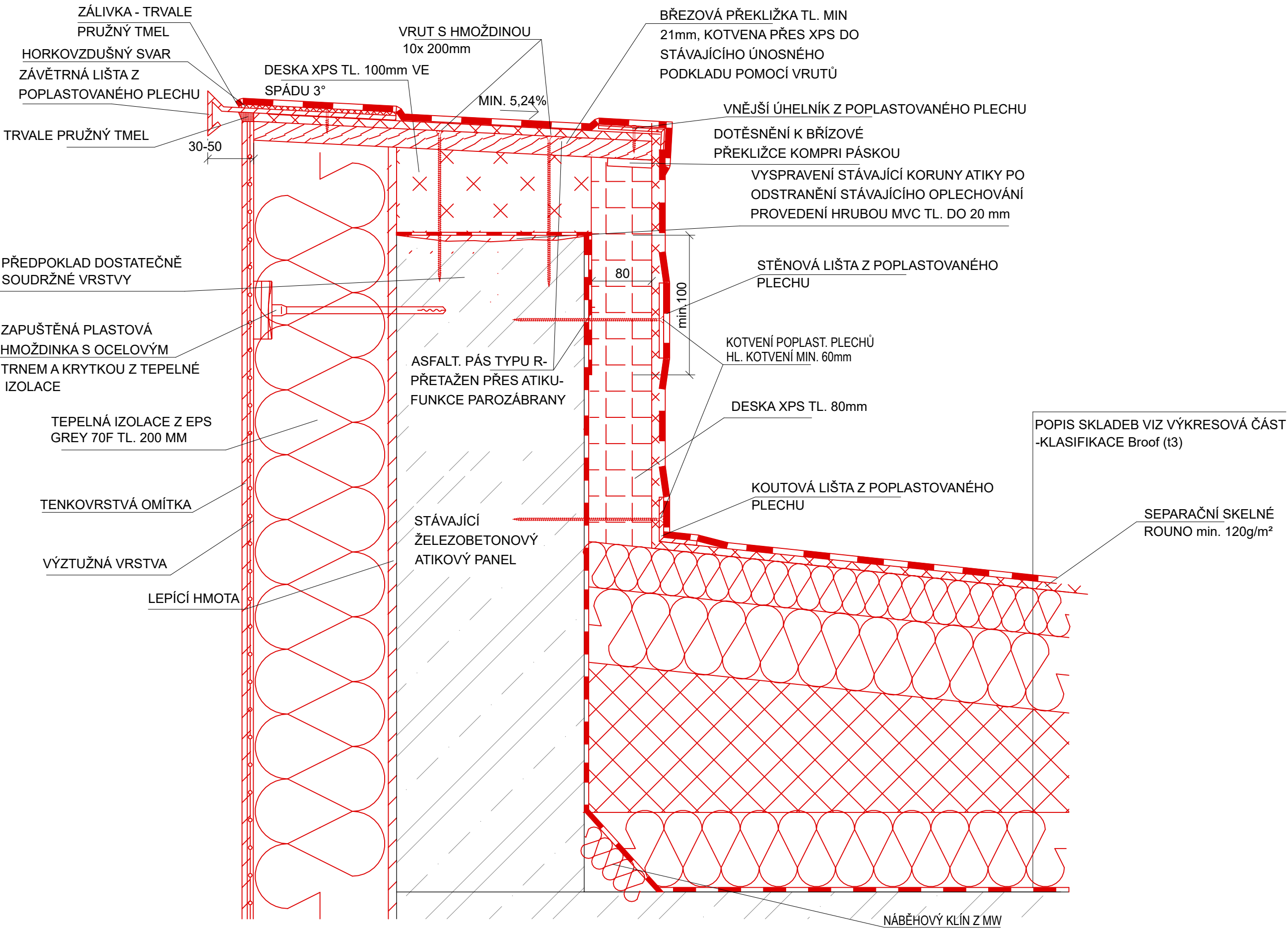


OS10 PODROBNÝ POPIS VIZ. D.1.1.a- TECHNICKÁ ZPRÁVA A VÝKRESOVÁ ČÁST D.1.1.b

S7 SKLADBA ZATEPLENÍ STŘECHY, PODROBNĚ VIZ VÝKRESOVÁ ČÁST D.1.1.b A TECHNICKÁ ZPRÁVA

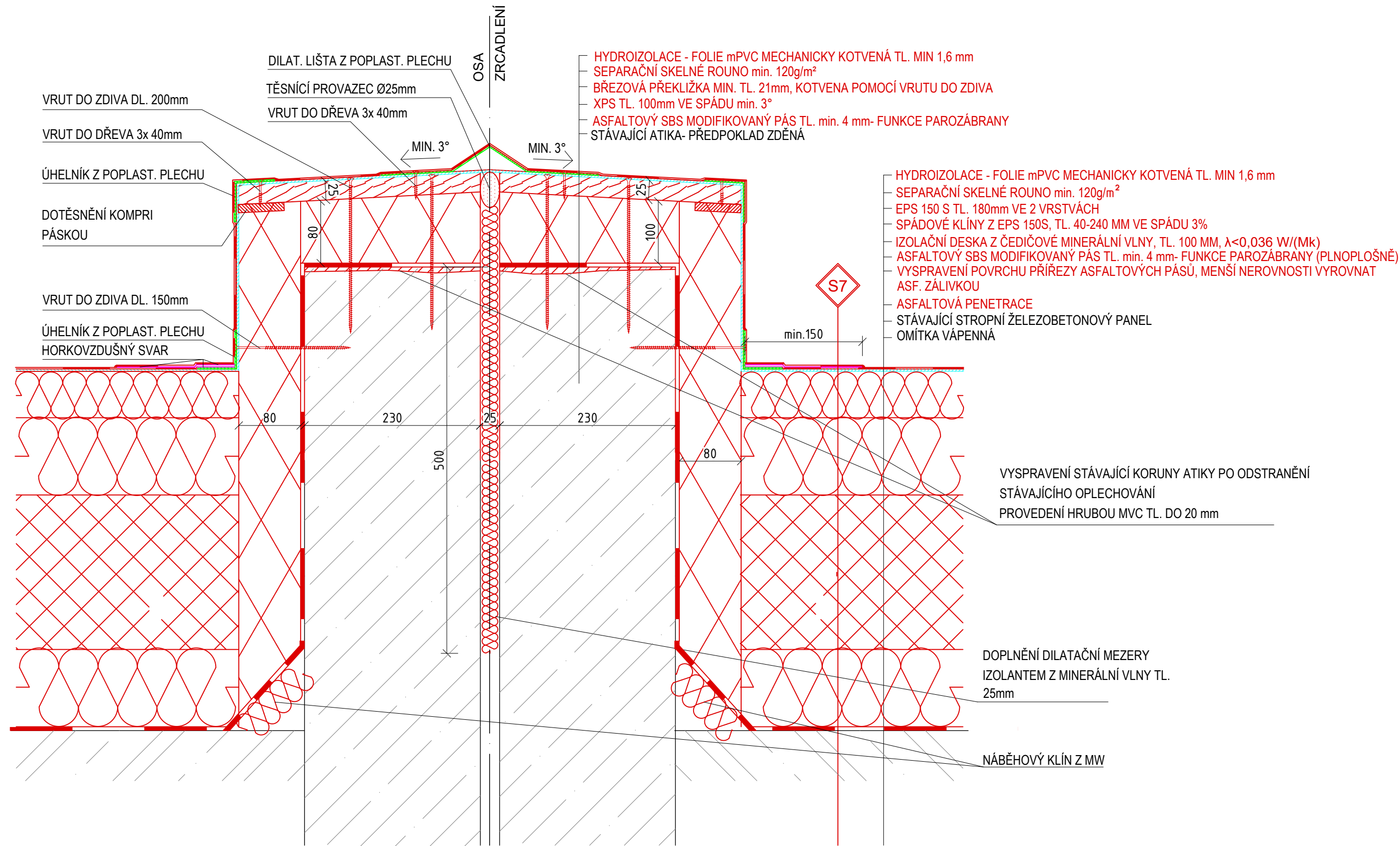
POZNÁMKA:
SPECIFIKACE PRVKŮ A MATERIÁLŮ VIZ TECHNICKÁ ZPRÁVA D.1.1.a A VÝPIS PRVKŮ.

DET 7: PŘÍKLAD ŘEŠENÍ ATIKY- KRYTINA Z FOLIE mPVC



POZNÁMKA:
SPECIFIKACE SKLADEB, PRVKŮ A MATERIÁLŮ VIZ. TECHNICKÁ ZPRÁVA D.1.1.a, VÝKRESOVÁ ČÁST D.1.1.b A VÝPIS PRVKŮ.

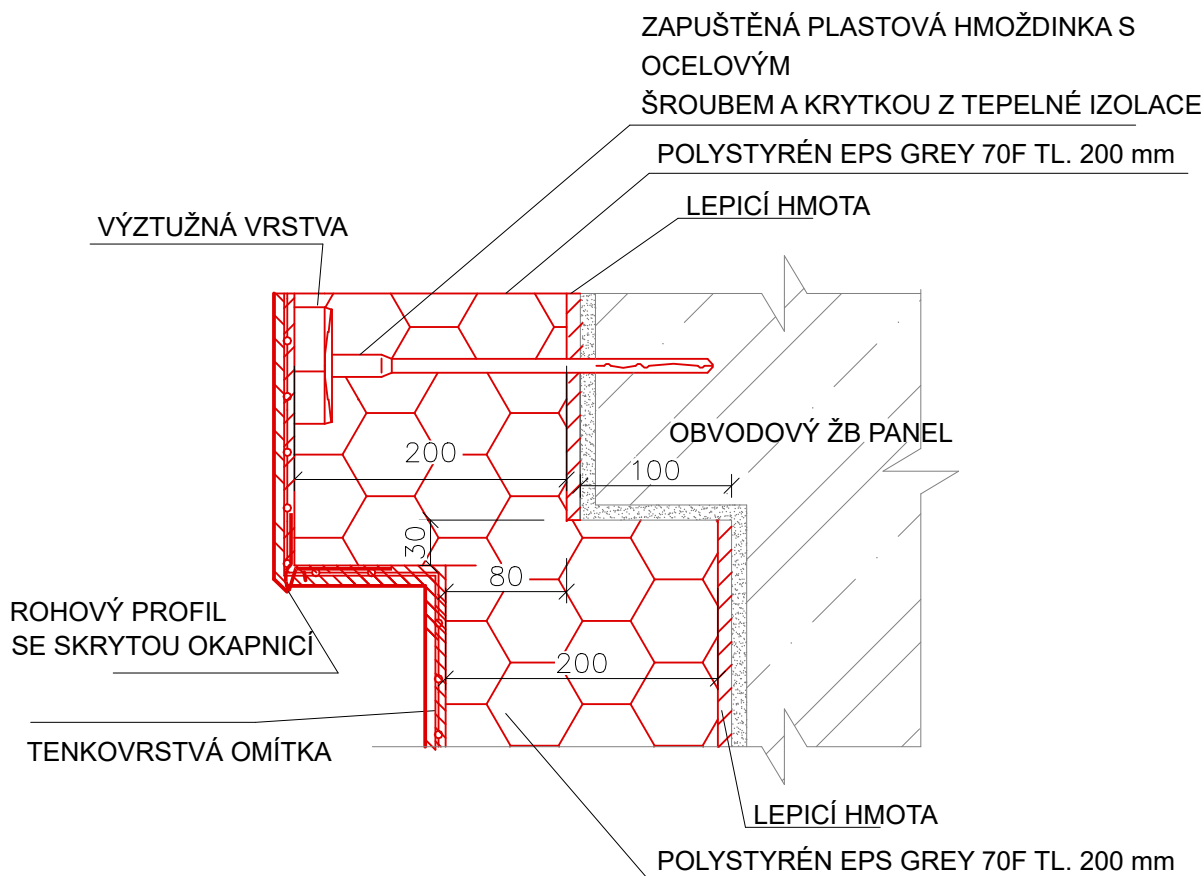
DET 8: DILATAČNÍ ATIKA - SKLADBA STŘEŠNÍHO PLÁŠTĚ - KRYTINA Z FOLIE mPVC



POZNÁMKA:
SPECIFIKACE SKLADEB, PRVKŮ A MATERIÁLŮ VIZ. TECHNICKÁ ZPRÁVA D.1.1.a, VÝKRESOVÁ ČÁST D.1.1.b A VÝPIS PRVKŮ.

DET 10: ÚPRAVA OZUBU NA FASÁDĚ

ŘEZ:



EXTERIÉR

INTERIÉR

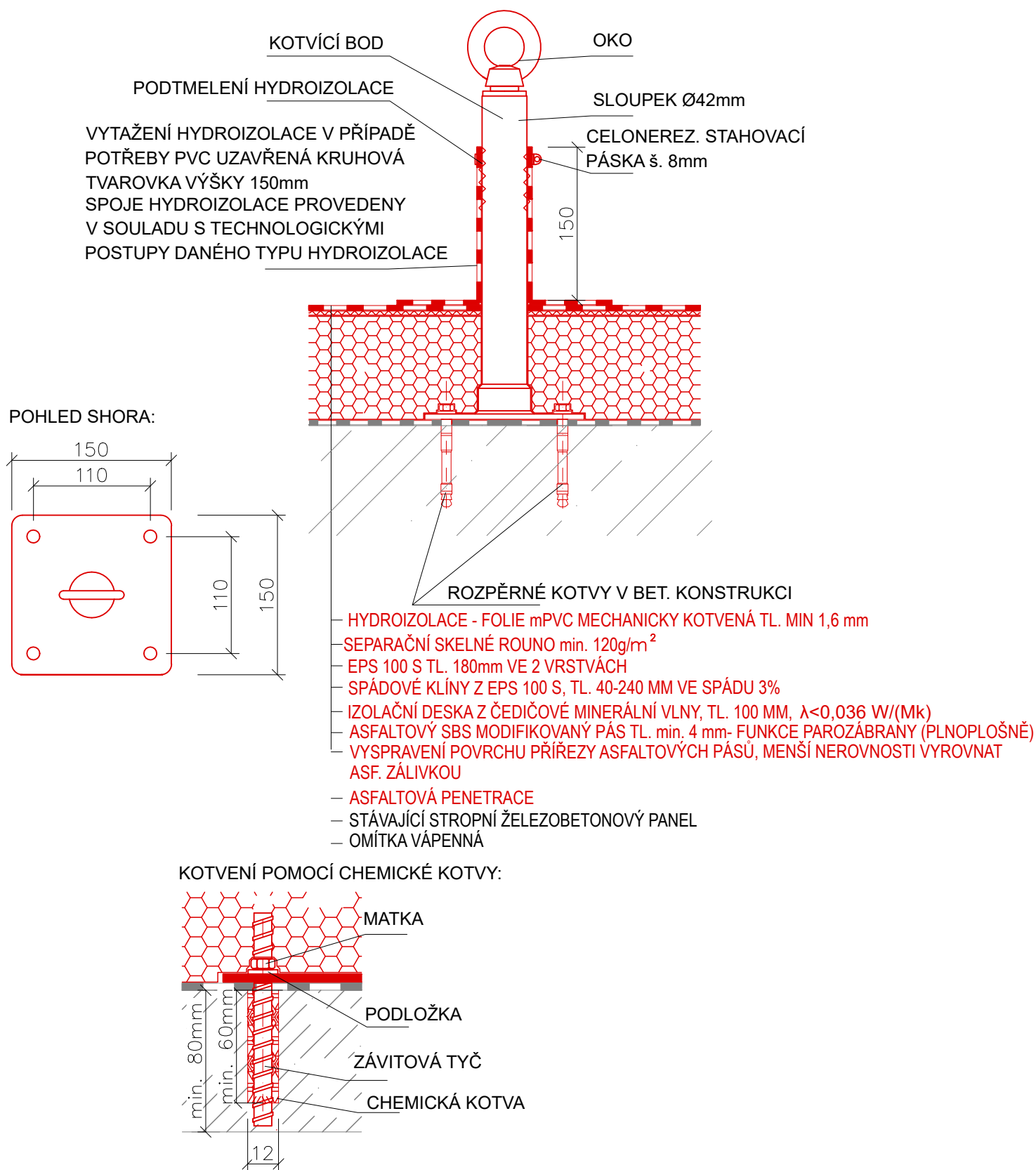
POZNÁMKA:

SPECIFIKACE PRVKŮ A MATERIÁLŮ VIZ. TECHNICKÁ ZPRÁVA D.1.1.a A
VÝPIS PRVKŮ.

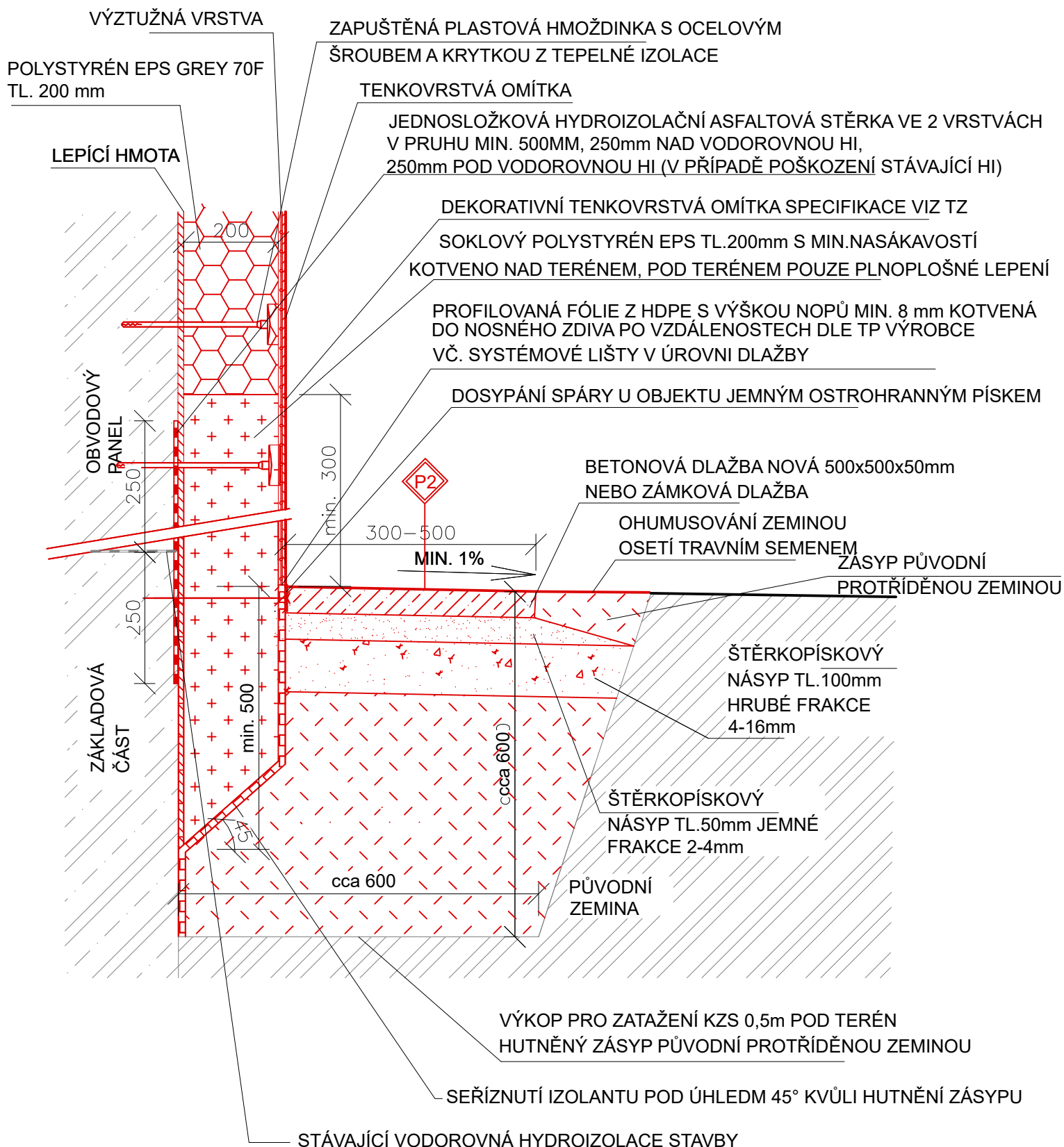
GEOMETRIE VYCHÁZÍ Z TVARU VÝPLNÍ OTVORŮ

MĚŘÍTKO: 1:5
LIST 10

DET 11: KOTVÍCÍ BOD ZÁCHYTNÉHO SYSTÉMU PRO BETONOVÉ KONSTRUKCE (SCHÉMA)



DET 12: ZATEPLENÍ SOKLU UTERÉNU



VIZ. TECHNICKÁ ZPRÁVA D.1.1.a A VÝKRESOVÁ ČÁST.

MĚŘÍTKO: 1:10
LIST 12